



สถานการณ์แรงงานจังหวัดนครราชสีมา ประจำปี 2564 (มกราคม - ธันวาคม)



โครงสร้างประชากรจังหวัดนครราชสีมา

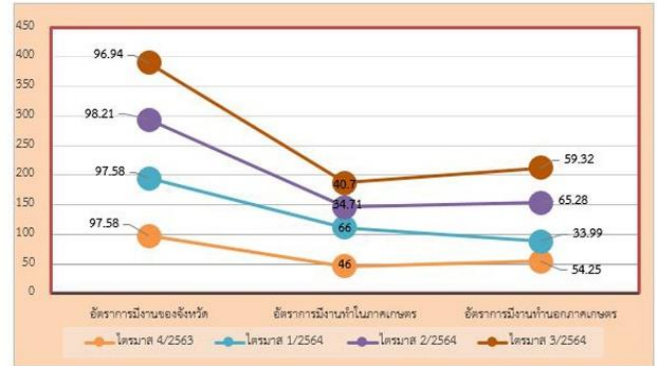
ประชากรที่มีอายุ 15 ปีขึ้นไป
2,057,676 คน

ชาย 992,771 คน หญิง 1,064,905 คน

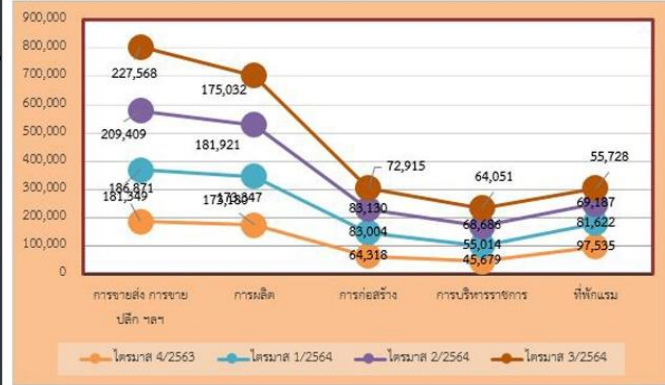


กำลังแรงงานจังหวัดนครราชสีมา
1,298,981 คน

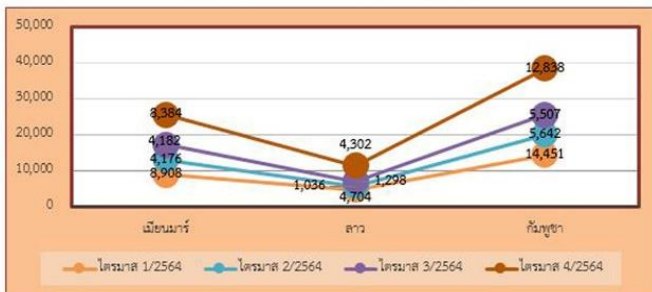
หญิง 573,169 คน ชาย 725,812 คน



ผู้มีงานทำจำแนกตามอุตสาหกรรม
5 อันดับแรก



แรงงานต่างด้าวถูกกฎหมาย
3 สัญชาติ 25,524 คน



ค่าแรงขั้นต่ำจังหวัดนครราชสีมา



วันละ 325 บาท

สถานประกอบการ



สถานประกอบการ 10,113 แห่ง
ลูกจ้าง 256,661 คน

ผู้ประกันตน 1,028,950 คน



ข้อมูล ณ วันที่ 30 ธันวาคม 2564